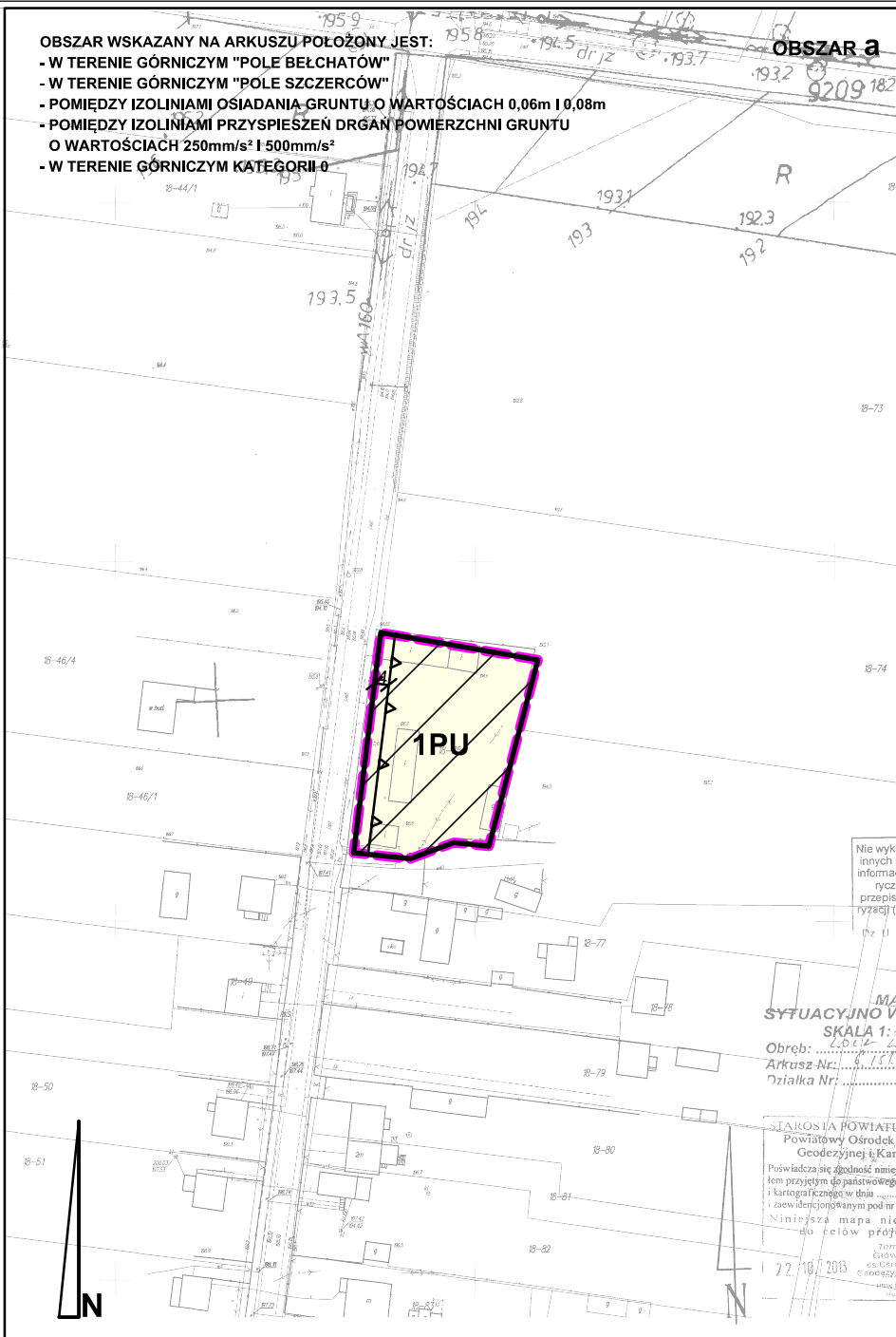


OBSZAR WSKAZANY NA ARKUSZU POŁOŻONY JEST:

- W TERENIE GÓRNICZYM "POLE BĘŁCHATÓW"
- W TERENIE GÓRNICZYM "POLE SZCZERCÓW"
- POMIĘDZY IZOLINIAMI OSIADANIA GRUNTU O WARTOŚCIACH 0,06m I 0,08m
- POMIĘDZY IZOLINIAMI PRZYSPIESZEŃ DRGAŃ POWIERZCHNI GRUNTU O WARTOŚCIACH 250mm/s² I 500mm/s²
- W TERENIE GÓRNICZYM KATEGORII 0

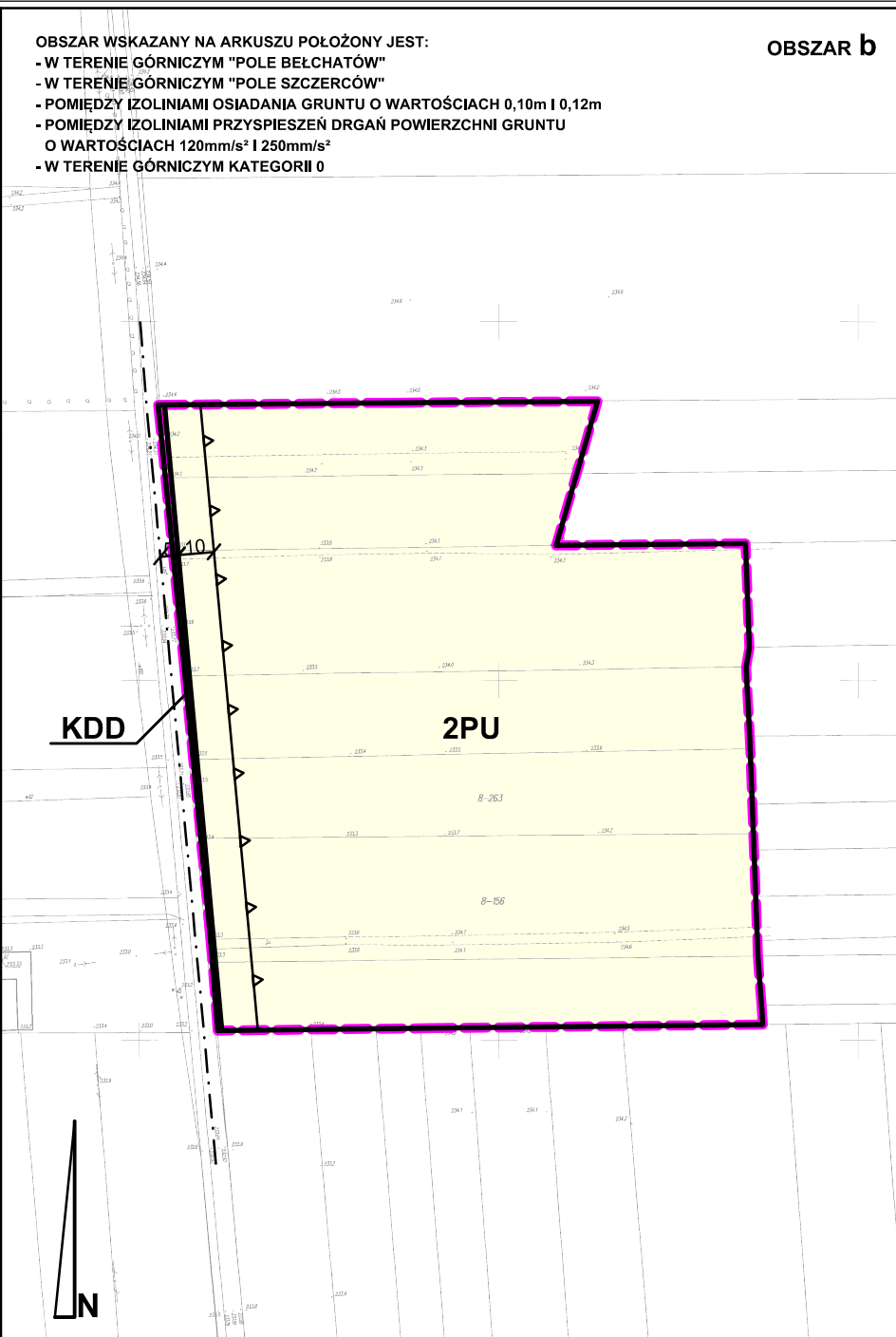
OBSZAR a



OBSZAR WSKAZANY NA ARKUSZU POŁOŻONY JEST:

- W TERENIE GÓRNICZYM "POLE BĘŁCHATÓW"
- W TERENIE GÓRNICZYM "POLE SZCZERCÓW"
- POMIĘDZY IZOLINIAMI OSIADANIA GRUNTU O WARTOŚCIACH 0,10m I 0,12m
- POMIĘDZY IZOLINIAMI PRZYSPIESZEŃ DRGAŃ POWIERZCHNI GRUNTU O WARTOŚCIACH 120mm/s² I 250mm/s²
- W TERENIE GÓRNICZYM KATEGORII 0

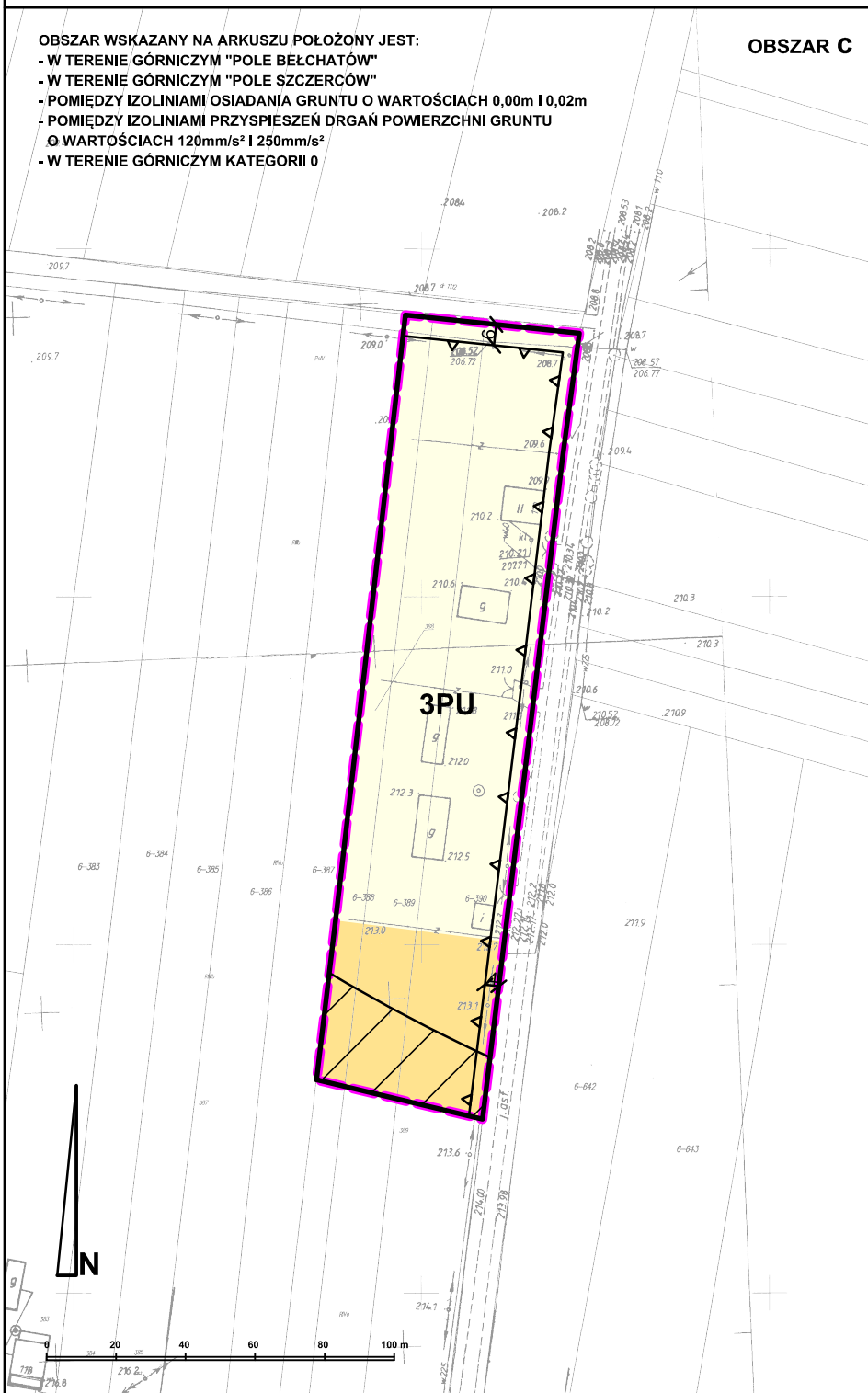
OBSZAR b



OBSZAR WSKAZANY NA ARKUSZU POŁOŻONY JEST:

- W TERENIE GÓRNICZYM "POLE BĘŁCHATÓW"
- W TERENIE GÓRNICZYM "POLE SZCZERCÓW"
- POMIĘDZY IZOLINIAMI OSIADANIA GRUNTU O WARTOŚCIACH 0,00m I 0,02m
- POMIĘDZY IZOLINIAMI PRZYSPIESZEŃ DRGAŃ POWIERZCHNI GRUNTU O WARTOŚCIACH 120mm/s² I 250mm/s²
- W TERENIE GÓRNICZYM KATEGORII 0

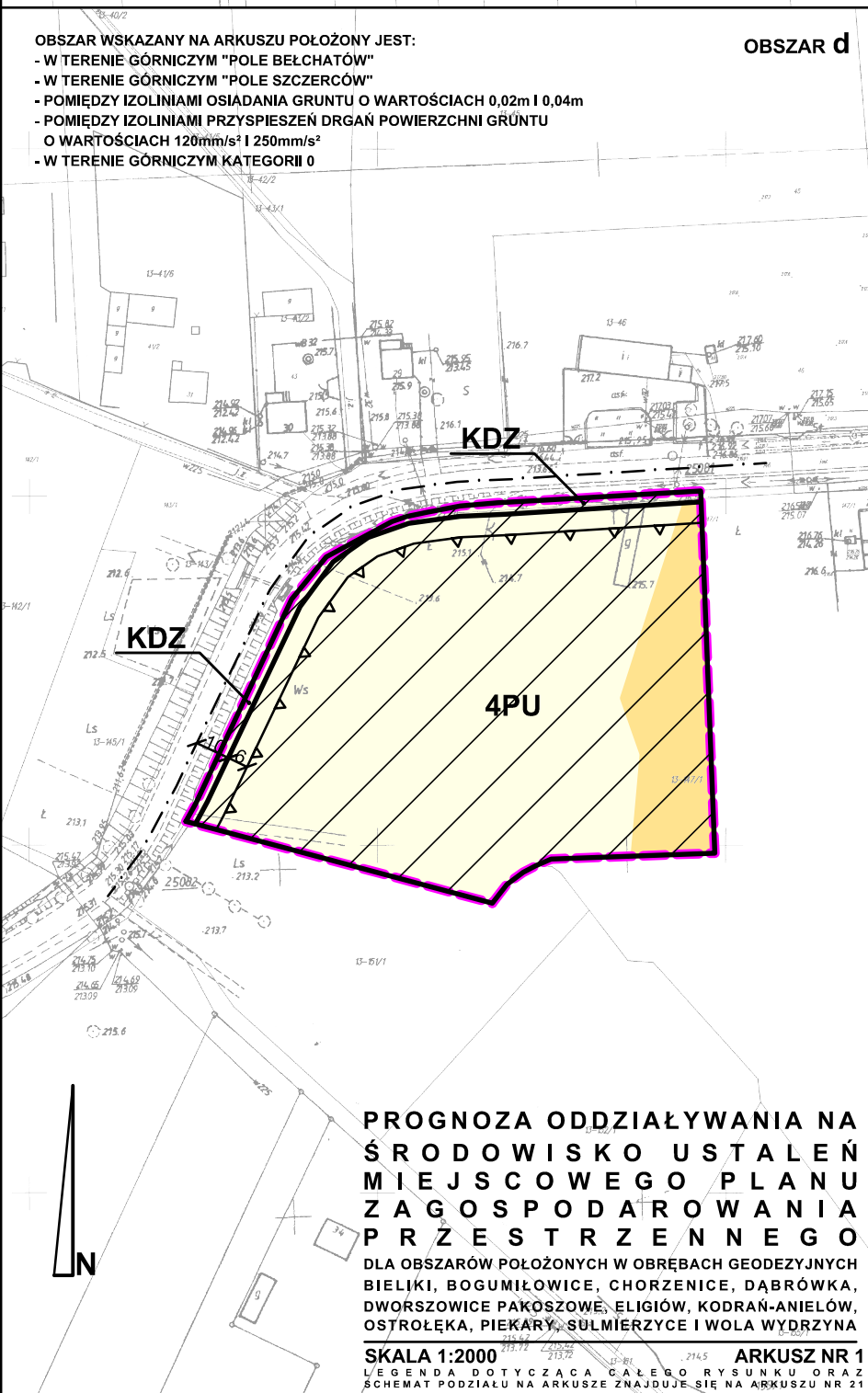
OBSZAR c



OBSZAR WSKAZANY NA ARKUSZU POŁOŻONY JEST:

- W TERENIE GÓRNICZYM "POLE BĘŁCHATÓW"
- W TERENIE GÓRNICZYM "POLE SZCZERCÓW"
- POMIĘDZY IZOLINIAMI OSIADANIA GRUNTU O WARTOŚCIACH 0,02m I 0,04m
- POMIĘDZY IZOLINIAMI PRZYSPIESZEŃ DRGAŃ POWIERZCHNI GRUNTU O WARTOŚCIACH 120mm/s² I 250mm/s²
- W TERENIE GÓRNICZYM KATEGORII 0

OBSZAR d



PROGNOZA ODDZIAŁYWANIA NA ŚRODOWISKO USTALEŃ MIEJSCOWEGO PLANU ZAGOSPODAROWANIA PRZESTRZENNEGO
 DLA OBSZARÓW POŁOŻONYCH W OBRĘBACH GEODEZYJNYCH BIELIKI, BOGUMIŁOWICE, CHORZENICE, DĄBRÓWKA, DWORSZOWICE PAKÓSZOWE, ELIGIÓW, KODRAŃ-ANIELÓW, OSTROŁĘKA, PIEKARY, SULMIERZYCE I WOLA WYDRZYNA
 SKALA 1:2000 ARKUSZ NR 1
 LEGENDA DOTYCZĄCA CAŁEGO RYSUNKU ORAZ SCHEMAT PODZIAŁU NA ARKUSZE ZNAJDUJE SIĘ NA ARKUSZU NR 21