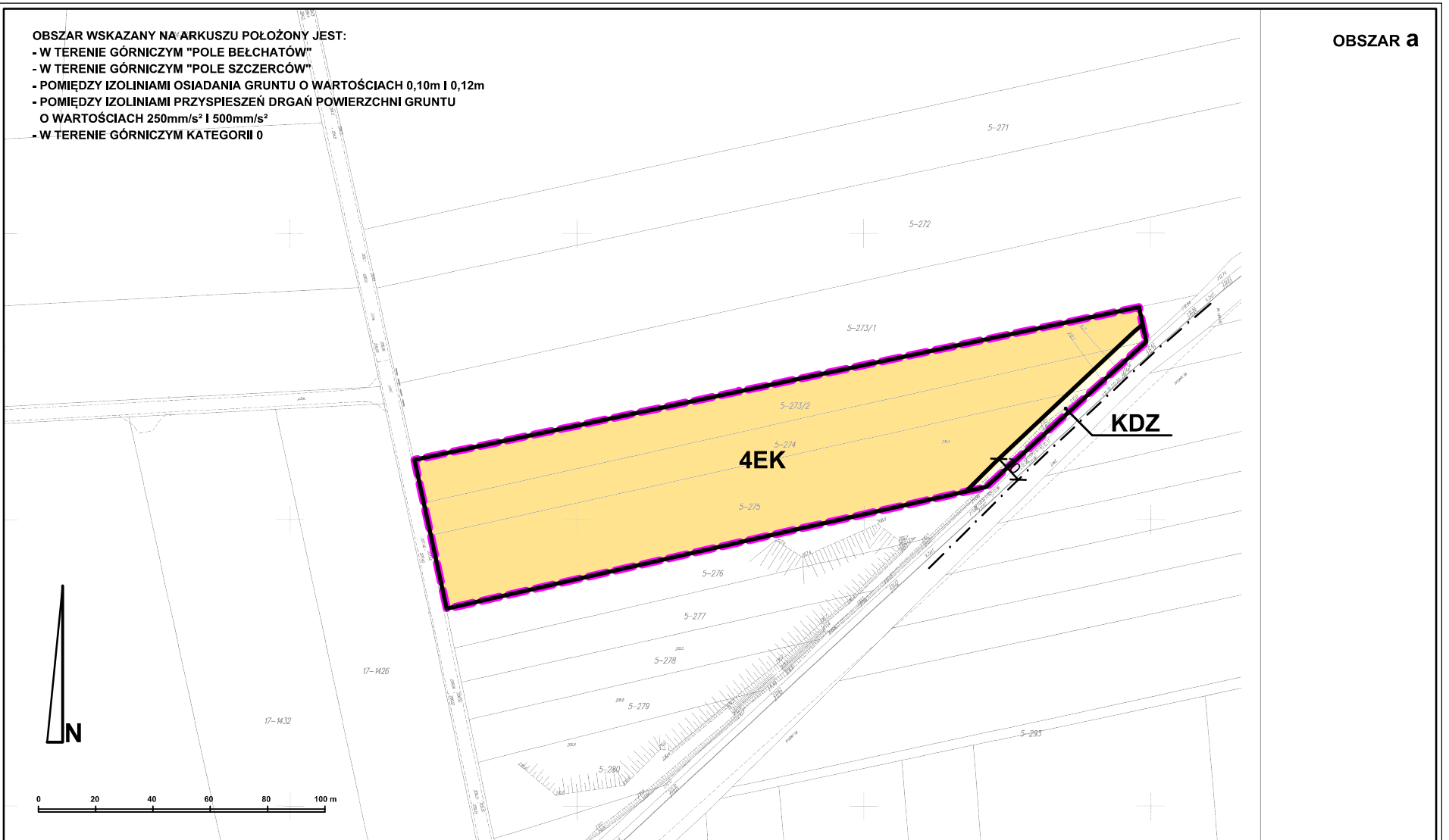


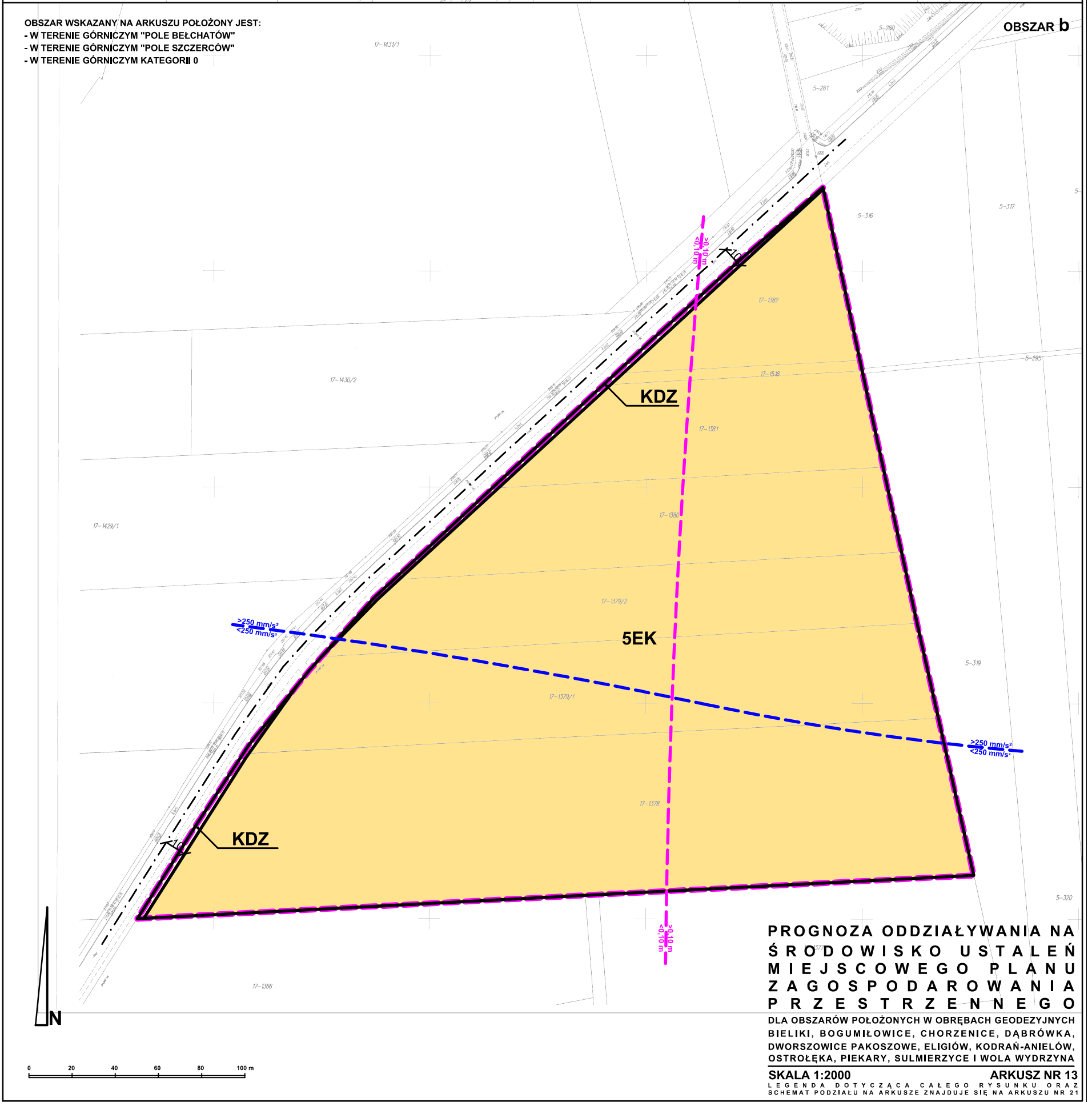
- OBSZAR WSKAZANY NA ARKUSZU POŁOŻONY JEST:
- W TERENIE GÓRNICZYM "POLE BĘŁCHATÓW"
 - W TERENIE GÓRNICZYM "POLE SZCZERCÓW"
 - POMIĘDZY IZOLINIAMI OSIADANIA GRUNTU O WARTOŚCIACH 0,10m I 0,12m
 - POMIĘDZY IZOLINIAMI PRZYSPIESZEŃ DRGAŃ POWIERZCHNI GRUNTU O WARTOŚCIACH 250mm/s² I 500mm/s²
 - W TERENIE GÓRNICZYM KATEGORII 0

OBSZAR a



- OBSZAR WSKAZANY NA ARKUSZU POŁOŻONY JEST:
- W TERENIE GÓRNICZYM "POLE BĘŁCHATÓW"
 - W TERENIE GÓRNICZYM "POLE SZCZERCÓW"
 - W TERENIE GÓRNICZYM KATEGORII 0

OBSZAR b



PROGNOZA ODDZIAŁYWANIA NA ŚRODOWISKO USTALEŃ MIEJSCOWEGO PLANU ZAGOSPODAROWANIA PRZESTRZENNEGO

DLA OBSZARÓW POŁOŻONYCH W OBRĘBACH GEODEZYJNYCH BIELIKI, BOGUMIŁOWICE, CHORZENICE, DĄBRÓWKA, DWORSZOWICE PAKOSZOWE, ELIGIÓW, KODRAŃ-ANIELÓW, OSTROŁĘKA, PIEKARY, SULMIERZYCE I WOLA WYDRZYŃNA

SKALA 1:2000

ARKUSZ NR 13

LEGENDA DOTYCZĄCA CAŁEGO RYSUNKU ORAZ SCHEMAT PODZIAŁU NA ARKUSZE ZNAJDUJE SIĘ NA ARKUSZU NR 21